

# H O M E

living in colors

*Self  
Style*

YOUR STYLE SELF MADE  
a brand of KERADOM GROUP

# HOME collection

Self Style rielabora il fascino della tradizione ceramica, italiana nell'anima, nei colori, nelle forme, nelle materie: un richiamo al saper fare artigiano delle vecchie muffole con superfici estremamente lucide laddove l'imperfezione diventa perfezione. Colori che evocano spazi e tempi lontani, che tornano attuali e vicini più che mai. Una semplicità che rende la luce protagonista. Un abito caldo, moderno, elegante, confortevole che trasforma la casa in un luogo da vivere. In ogni istante.

Self Style re-design the charm of the ceramic tradition, Italianism in soul, colors, shapes and materials: a strong reference to the craftsmanship know-how of old ceramic muffles with extremely shiny surfaces where imperfection becomes perfection. Colors that evokes spaces and times of the traditions, which becomes current and closer than ever. A simplicity with lights as the main character. A warm, modern, elegant, comfortable dress capable to transform a simple room into a place to live. In every moment.

# HOME

living in colors

4	Milk
5	Liquirice
6	Navy
8	Honey
10	Grape
11	Ash
12	Forest
13	Sky
14	Collezione
18	Info
	Pulizia
20	E Manutenzione

*Self  
Style*

YOUR STYLE SELF MADE  
a brand of KERADOM GROUP



HOME MILK BRICK .6x25 / 2,5"x10"



HOME LIQUIRICE KIT-KAT.12,5x25 / 5"x10"



HOME NAVY KIT-KAT .12,5x25 / 5"x10"



HOME HONEY KIT-KAT .12,5x25 / 5" x 10"



HOME GRAPE BRICK . 6x25 / 2,5"x10"



HOME ASH BRICK . 6x25 / 2,5"x10" - ASH KIT-KAT .12,5x25 / 5"x10"



**HOME FOREST KIT-KAT** .12,5x25 / 5"x10"



**wall: HOME SKY KIT-KAT** .12,5x25 / 5"x10"  
**pool: HOME SKY / NAVY BRICK** .6x25 / 2,5"x10"

# Home

collection

Home brick

Home kit-kat

milk		
honey		
ash		
liquirice		
navy		
sky		
forest		
curry		
grape		



# Home

formato  
size

6x25 2,5"x10"

codice prezzo al m<sup>2</sup>  
price code per m<sup>2</sup>

■ S450



625SEHOMI  
MILK BRICK



625SEHOHO  
HONEY BRICK



625SEHOAS  
ASH BRICK



625SEHOLI  
LIQUIRICE BRICK



625SEHONA  
NAVY BRICK



625SEHOSK  
SKY BRICK



625SEHOFO  
FOREST BRICK



625SEHOCU  
CURRY BRICK



625SEHOGR  
GRAPE BRICK



K-TECHNOLOGIES



GRES PORCELLANATO SMALTATO  
GLAZED PORCELAIN

formato  
size

12,5x25 2"x68"

codice prezzo al m<sup>2</sup>  
price code per m<sup>2</sup>

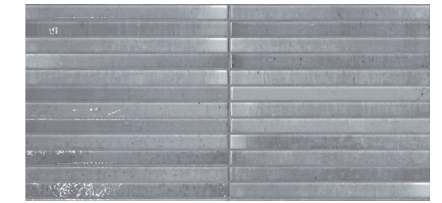
■ S450



1225SEHOMI  
MILK KIT-KAT



1225SEHOHO  
HONEY KIT-KAT



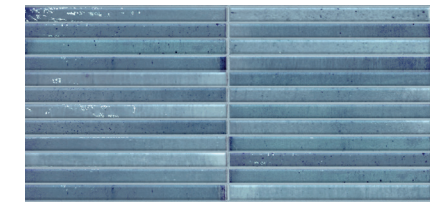
1225SEHOAS  
ASH KIT-KAT



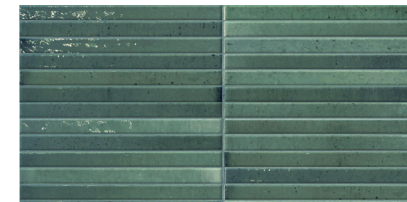
1225SEHOLI  
LIQUIRICE KIT-KAT



1225SEHONA  
NAVY KIT-KAT



1225SEHOSK  
SKY KIT-KAT



1225SEHOFO  
FOREST KIT-KAT



1225SEHOCU  
CURRY KIT-KAT



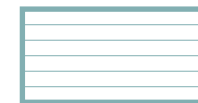
1225SEHOGR  
GRAPE KIT-KAT

## Stucchi

La serie HOME è stata studiata nei singoli particolari, a partire dal colore delle pre-fughe nei formati 12,5x25. A seconda delle preferenze estetiche per questo formato è possibile seguire due opzioni di posa:

The HOME collection has been studied in every single detail, starting from the color of the pre-scoring in the 12.5x25 sizes. Depending on your aesthetic preferences for this format, you can follow two laying options:

### A



#### STUCCATURA PERIMETRALE (CLASSICA):

I colori delle preincisioni sono stati appositamente studiati e ricercati partendo dagli stucchi più comuni delle aziende leader presenti sul mercato. Per Home STRIPES si può ottenere la "scomparsa del formato" stuccando semplicemente il perimetro della piastrella e seguendo le indicazioni degli stucchi riportate nella tabella sottostante.

#### PERIMETER GROUTING (CLASSIC):

The colors of the pre-scoring have been specially designed and researched starting from the most common grouts of the leading companies on the market. For Home STRIPES it is possible to "hide the format" by simply grouting the perimeter of the tile and following the indications of the grouts shown in the table below.

Home 12,5x25/5"x10"	Kerakoll Fugabella	Mapei Ultracolor plus
Milk	2	100
Honey	21	130
Navy	16	169
Grape	37	143
Curry	30	188
Liquirice	10	119
Ash	6	110
Sky	14	168
Forest	19	177

### B



#### STUCCATURA DELLA PREINCISIONE:

La profondità della preincisione è appositamente prodotta e testata per essere potenzialmente stuccabile. In questo modo offriamo la possibilità di personalizzare il prodotto a piacimento, creando fughe del colore che più ci piace. Stuccando HOME STRIPES gli stucchi utilizzabili possono essere cementizi o epossidici.

#### GROUTING THE PRE-SCORING:

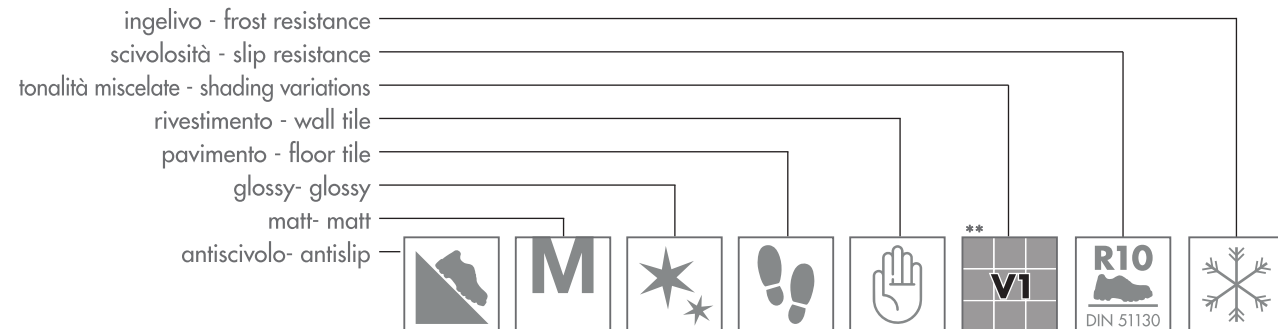
The depth of the pre-scoring is intentionally produced and tested to be potentially groutable. In this way we offer the possibility to customize the product at will, creating joints of the color that we prefer. When grouting HOME STRIPES, the grouts that can be used can be cement or epoxy-based.

\* test effettuati sulle gamme Fugalite Kerakoll, Kerapoxy Mapei

\* tests carried out on the ranges Fugalite Kerakoll and Kerapoxy Mapei

FORMATI SIZES	mm	Pz/Box	Kg/Box	Mq/Box	Box/Pal	Kg/Pal	Mq/Pal
6x25 2,5"x10"	9	50	14,7	0,75	84	1248	63
12,5x25 5"x10"	9	26	13,4	0,81	81	1098	66

# Simbologia - symbols



fotografia prodotto\* - tile photo\*

**ccu-106** — codice articolo - item code  
 beige — colore - colour  
 7,5x30/3"x12" — formato - size  
**■ S800** — codice prezzo al m<sup>2</sup> - price code per m<sup>2</sup>

### PEZZI SPECIALI SPECIAL PIECES

nome prodotto/formato  
product name/size — **london 5x30/2"x12"**



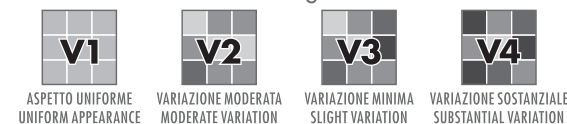
fotografia prodotto\* - tile photo\*

colori disponibili  
available colours — **white ccu-120** | **gray ccu-122** — codice articolo - item code  
 PZ.BOX 20 — pezzi per scatola - pieces per box  
**● SP90** — codice prezzo al pezzo - price code per pieces

\* i colori e le strutture dei prodotti fotografati sono da ritenersi puramente indicativi.  
 \* colours and textures of photographed products must be considered merely indicative.

formato size	spessore thickness	pezzi per scatola pieces per box	kg. per scatola kg. per box	mq. per scatola mq. per box	numero scatole per paletta boxes per pallet	kg. per paletta kg. per pallet	mq. per paletta mq. per pallet
	mm	Pz/Box	Kg/Box	Mq/Box	Box/Pal	Kg/Pal	Mq/Pal
7,5x30 3"x12"	10	16	7,10	0,36	108	766,80	38,80

### \*\* tonalità miscelate - shading variations



# Dati tecnici - technical data



proprietà fisico - chimiche physical - chemical properties	metodo di prova standard of test	valore richiesto required value	home
			<b>GRES PORCELLANATO GRUPPO Bla - GRES PORCELAIN Bla GROUP</b>
caratteristiche dimensionali dimensional features	UNI EN ISO 10545-2		CONFORME ACCORDING TO STANDARD
assorbimento acqua water absorption	UNI EN ISO 10545-3	≤ 0.5%	0,25% < E < 0,45 %
resistenza alla flessione bending strength	UNI EN ISO 10545-4	≥ 35 N/MM <sup>2</sup>	MIN 35 INDMIN 32
forza di rottura breaking strength	UNI EN ISO 10545-4	≥ 1300 N	≥ 1300 N
resistenza superficie (scala MOHS) scratch hardness (MOHS scale)	EN - 101		HARDNESS 6
resistenza al gelo frost resistance	UNI EN ISO 10545-12	VALORE DICHIARATO DECLARED VALUE	-
dilatazione termica lineare linear thermal expansion (50°-400°)	UNI EN ISO 10545-8	VALORE DICHIARATO DECLARED VALUE	METODO DISPONIBILE
resistenza sbalzi termici thermal shock resistance	UNI EN ISO 10545-9	RICHIESTA REQUIRED	RESISTENTE RESISTANT
resistenza al cavillo crazing resistance	UNI EN ISO 10545-11	RICHIESTA REQUIRED	RESISTENTE RESISTANT
resistenza chimica - resistenza ai prodotti chimici di uso domestico ed agli additivi per piscina - resistance to household chemicals and swimming pool salts	UNI EN ISO 10545-13	MINIMO CLASSE B MINIMUM CLASS B	CONFORME ACCORDING TO STANDARD
		VALORE DICHIARATO DECLARED VALUE	CONFORME ACCORDING TO STANDARD
		VALORE DICHIARATO DECLARED VALUE	CONFORME ACCORDING TO STANDARD
resistenza alle macchie resistance to stains	UNI EN ISO 10545-14	MINIMO CLASSE 3 MINIMUM CLASS 3	-
resistenza al fuoco resistance to the fire	UNI EN ISO 10545-14	DICHIARAZIONE 96/603/CE MODIFICATA	-
resistenza alla luce resistance to light	UNI EN ISO 10545-7		CONFORME ACCORDING TO STANDARD
resistenza all'abrasione resistance to abrasion	UNI EN ISO 10545-7	VALORE DICHIARATO DECLARED VALUE	COLORI CHIARI: CLASSE 4 COLORI SCURI: CLASSE 3
resistenza allo scivolamento slip resistance	UNE 41901:2017 EX DIN 51130	VALORE DICHIARATO . DECLARED VALUE	VALORE DICHIARATO DECLARED VALUE
	ANSI A137.1	VALORE DICHIARATO . DECLARED VALUE	N/A
		VALORE DICHIARATO . DECLARED VALUE	VALORE DICHIARATO DECLARED VALUE

# Pulizia e manutenzione cleaning and care



# Pulizia e manutenzione cleaning and care



## PULIZIA DI FINE CANTIERE - AFTER SETTING CLEANING

Per la pulizia di fine cantiere delle superfici appena installate suggeriamo l'utilizzo di due detergenti specifici da selezionare in base al tipo di stucco utilizzato per la fugatura della superficie.  
For the after setting cleaning of a recently installed surface we suggest to use the proper cleaning product according to the type of grout used for the tile joints:

TIPOLOGIA DI STUCCO UTILIZZATO GROUT TYPE	PRODOTTO FABER SUGGERITO SUGGESTED FABER PRODUCT
Pulizia di FINE CANTIERE stucco <b>cementizio</b> Cementitious Grout Residues	<b>CEMENT REMOVER</b>
Pulizia di FINE CANTIERE stucco <b>epossidico</b> Epoxy Grout Residues	<b>EPOXY CLEANER</b>

## PULIZIA STRAORDINARIA e SMACCHIATURA EXTRAORDINARY CLEANING AND STAIN REMOVAL

Nel caso in cui sia necessario rimuovere dalla superficie sporco o macchie particolari si suggerisce l'utilizzo di uno specifico detergente in caso di sporco diffuso sull'intera superficie, mentre nel caso in cui occorre rimuovere una macchia localizzata o residui limitati, si procede utilizzando uno smacchiatore.

To remove dirt or particular stains from the surface, we suggest the use of a specific detergent if the dirt spreads over the entire surface, while to remove a specific stain or localized residues, proceed with the stain remover.

TIPOLOGIA DI SPORCO / MACCHIA - STAIN / DIRT TYPE	PRODOTTO FABER SUGGERITO - SUGGESTED FABER PRODUCT
Carbone - Coal	<b>CEMENT REMOVER</b>
Cemento - Concrete	
Efflorescenze Calcareae - Carbonate efflorescence	
Malta - Cement mortar	
Ruggine - Rust	
Stucco Colorato - Colored grout	
Tempere Murali - Wall paint	

TIPOLOGIA DI SPORCO / MACCHIA - STAIN / DIRT TYPE	PRODOTTO FABER SUGGERITO - SUGGESTED FABER PRODUCT
---	--

Calcare - Limescale	<b>CLEAN LIMESCALE</b>
---------------------	------------------------

Gesso - Plaster	<b>TILE CLEANER</b>
Patina Superficiale / Residui detergenti - Superficial patina and detergent residues	
Segni e residui metallici - Marks and metallic residues	
Sporco Ostinato - Stubborn dirt	
Orme ed aloni - Footprint and haloes	

Caffè - Coffe	<b>COLOURED STAIN REMOVER / STAIN REMOVER POWDER</b>
Vino - Wine	
Nicotina - Nicotine	
Pennarelli - Marker Pen / Permanent Inks	
Tintura per capelli - Hair Dye	
Gelato - Ice Cream	

Olio di Lino - Linseed oil	<b>DEEP DEGREASER / CLEAN DEGREASER</b>
Grassi animali / Vegetali - Animalal or vegetable grease	
Mostarda / Maionese /Ketchup - Mustard / Mayonese / Ketchup	
Olii Siloconici / Meccanici - Silicone / metallic oils	
Segni Pneumatico - Tyre Marks	
Segni di gomma - Rubber Mark	
Cera di candela - Candle Wax	
Cera protettiva - Protective Wax	
Asfalto / Bitume / Catrame - Bituminous Residues	

Resine - Resin	<b>EPOXY CLEANER</b>
Smalti - Glazes	
Graffiti - Graffiti	
Pennarelli - Permanent Inks	
Mastici - Mastics	
Stucchi sintetici - Syntetic Grouts	
Siliconi - Silicon	

# Pulizia e manutenzione cleaning and care



## PULIZIA QUOTIDIANA e MANUTENZIONE PERIODICA DAILY CLEANING & PERIODIC MAINTENANCE

L'utilizzo di prodotti specifici per la pulizia di tutti i giorni del gres porcellanato contribuisce in maniera significativa al mantenimento nel tempo della sua bellezza e funzionalità. Queste soluzioni si utilizzano mediante i tradizionali sistemi di lavaggio (utensili non abrasivi, spazzolone, straccio spugna o panno )  
Specific products for daily cleaning of porcelain ceramic tiles contribute to the beauty and maintenance over the time. Use these solutions with brush, rag or mop. No rinse required.

NECESSITA'	PAVIMENTO FLOOR	RIVESTIMENTO WALLS
Pulizia Quotidiana Daily Cleaning	FLOOR CLEANER	CLEAN UNIVERSAL
Manutenzione Periodica Periodic Maintenance	TILE CLEANER	CLEAN DEGREASER
Pulizia Straordinaria (Residui grassi) Extraordinary Maintenance (Greasy Residues)	DEEP DEGREASER	CLEAN DEGREASER
Pulizia Straordinaria (Incrostazioni) Extraordinary Maintenance (Limescale)	TILE CLEANER	CLEAN LIMESCALE



Le caratteristiche tecniche indicate nei cataloghi di linea, nel Catalogo Generale e in qualsiasi documento di promozione commerciale di Self Style hanno lo scopo di dare un'indicazione dei valori riscontrati nei vari lotti e nelle varie tonalità del prodotto, pertanto differenze rispetto a tali valori indicativi non possono essere oggetto di contestazione.

All technical features stated in leaflets, in master brochure and in merchandising of Self Style are meant to be an indication of an average of figures recorded within a span (determined by international law) in several production runs, therefore a slight discrepancy in quality figures of a certain batch in relation to these figures cannot be considered a production failure.

Credit:

Marketing:  
Self Style

Progetto Grafico:  
EUREKA

stampa:

finito di stampare:  
Ottobre 2023

Tutti i prodotti indicati in questo documento sono reperibili presso gli Showroom ed i Rivenditori della nostra rete commerciale. In alternativa possono essere acquistati direttamente presso il nostro **Shop On Line** all'indirizzo [fabersurfacecare.shop](https://fabersurfacecare.shop).

All the suggested products can be purchased from our Sales Network or from our E-Commerce [fabersurfacecare.shop](https://fabersurfacecare.shop).

*Self  
Style*

YOUR STYLE SELF MADE  
a brand of KERADOM GROUP

Tel. + 39 0522 999377  
Fax + 39 0522 621750  
info@keradom.it  
www.keradom.it

KERADOM s.r.l.  
Via Botticelli, 10 42048  
Rubiera (RE) Italy



Ceramics of Italy